



MUNICÍPIO DA ESTÂNCIA BALNEÁRIA DE PRAIA GRANDE

Estado de São Paulo

Gabinete do Prefeito

Ofício GP 1.5.5 – 102/2020

Em 14 de abril de 2020

Ao Excelentíssimo Senhor
EDNALDO DOS SANTOS PASSOS
Presidente da Câmara
Municipal de Praia Grande

Em atenção à **INDICAÇÃO Nº 2.548/19**, de autoria da vereadora JANAINA BALLARIS, segue anexa cópia da manifestação encaminhada pela Secretaria de Transportes (Setransp).

Atenciosamente,


ANDERSON MENDES
Secretário Chefe do Gabinete do Prefeito

AM/hrmn



MUNICÍPIO DA ESTÂNCIA BALNEÁRIA DE PRAIA GRANDE

Estado de São Paulo
SECRETARIA DE TRANSPORTES

Memorando nº 376/2019 - SETRANSP-17

Em 02 de Dezembro de 2019.

Senhor Diretor da Divisão Legislativa - GP-161

Assunto: Requerimento nº 2548/2019 – Vereadora Janaina Ballaris

Em atenção a indicação nº 2548/19 da nobre edil, informamos que, o serviço de transporte coletivo deve atender a necessidade dos usuários, ofertando um serviço dentro de parâmetros mínimos de qualidade, segurança e conforto.

O Ministério Público vistoriou os Terminais Tatiko e Tude Bastos e solicitou a esta Secretaria de Transportes, obras para acessibilidade às pessoas com deficiência ou com mobilidade reduzida, em especial as disposições NBR 09050/2015 e 16537/2016, de modo a garantir o acesso seguro e autônomo de todos os usuários e frequentadores dos terminais de ônibus.

Serviços realizados a contento conforme orientação do Ministério Público.

Fotos anexas.

Atenciosamente,


José Américo Franco Peixoto
Secretario Municipal de Transportes

(JAFP/ma)



**'Município da Estância Balneária de Praia Grande
ESTADO DE SÃO PAULO**

Papel para informação, rubricado como folha nº.

**Indicação 2548/2019
Vereadora Janaina Ballaris**

**A
SETRANSP-17
Senhor Secretário**

O serviço de transporte coletivo deve atender a necessidade dos usuários ofertando um serviço dentro de parâmetros mínimos de qualidade, segurança e conforto.

O Ministério Público vistoriou os Terminais Tatico e Tude Bastos e solicitou a Secretaria de Transporte, obras para acessibilidade às pessoas com deficiência ou com mobilidade reduzida, em especial as disposições da NBR 09050/2015 e 16537/2016, de modo a garantir o acesso seguro e autônomo de todos usuários e frequentadores do terminal de ônibus.

Dentre elas consta os banheiros (foto anexa Ministério Público)

MPSP | Ministério Público
do Estado de São Paulo

CAEx | Centro de Apoio
Operacional à Execução



Foto nº 13: Terminal Tude Bastos – Vista do acesso ao sanitário.

MPSP | Ministério Público
do Estado de São Paulo

CAEx | Centro de Apoio
Operacional à Execução

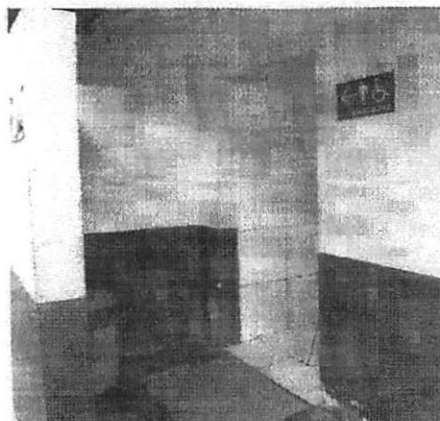


Foto nº 29: Terminal Tatico – Vista de acesso ao banheiro.

Os serviços foram realizados em conformidade com o solicitado pelo Ministério Público, conforme fotos abaixo:

TERMINAL TATICO

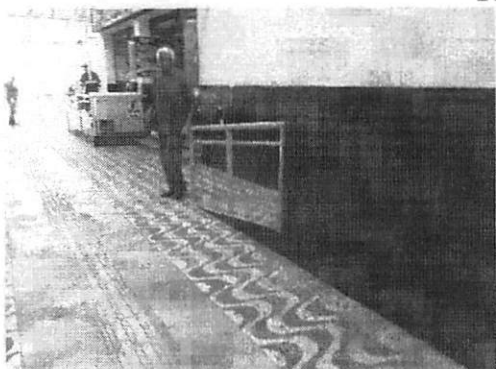


fig.1 acessibilidade - Rodoviário



fig.2 acessibilidades - Rodoviário



fig.3 acessibilidade - Rodoviário



fig.4 acessibilidade - Rodoviário

Segue _____, juntado _____, nesta data _____, documentos e papel informação, rubricado sob folha nº _____.

Em ____/____/____ (a) _____.



**'Município da Estância Balneária de Praia Grande
ESTADO DE SÃO PAULO**

Papel para informação, rubricado como folha nº. _____

**Indicação 2548/2019
Vereadora Janaina Ballaris
fls. 2**



fig.5 acesso ao cadeirante - Rodoviário/Urbano

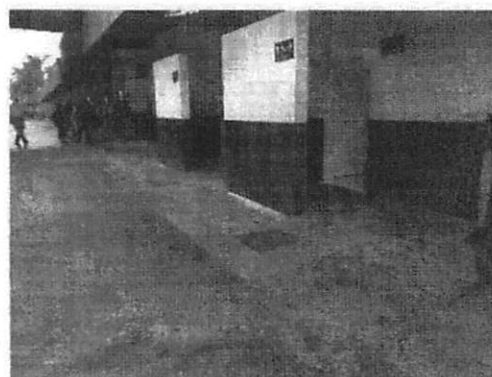


fig.6 acessibilidades - Urbano



fig.7 acessibilidade - Urbano

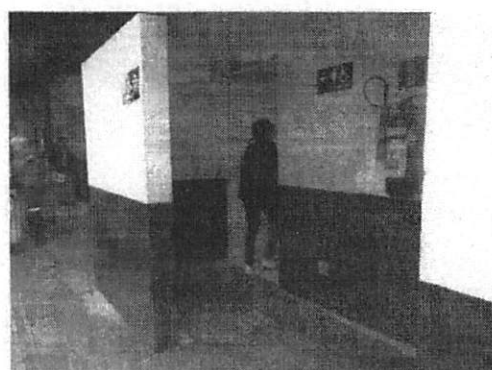


fig.8 acessibilidade - Urbano



fig.9 acessibilidade - Urbano

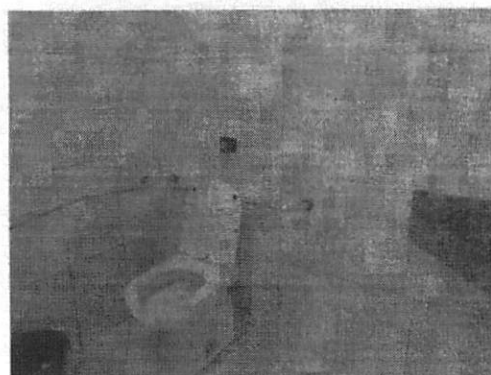


fig.10 acessibilidade/banheiro adaptado
- Urbano

TERMINAL TUDE BASTOS

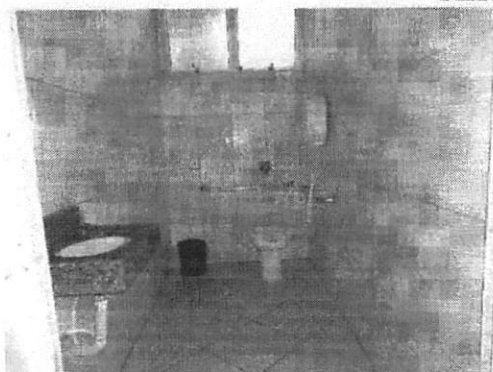


fig.1 acessibilidade/banheiro adaptado - Urbano



fig.2 acessibilidade/banheiro adaptado -
Rodoviário

Segue _____, juntado _____, nesta data _____, documentos e papel informação, rubricado sob folha nº

_____. Em ____/____/____ (a)_____.



**'Município da Estância Balneária de Praia Grande
ESTADO DE SÃO PAULO**

Papel para informação, rubricado como folha nº. _____

**Indicação 2548/2019
Vereadora Janaina Ballaris
fls. 3**



fig.3 acessibilidade/banheiro adaptado - Rodoviário

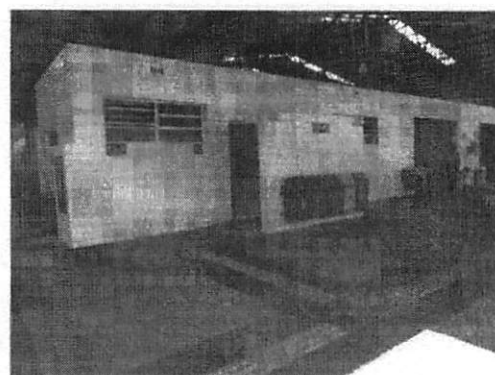


fig.4 acessibilidade/banheiro adaptado
- Rodoviário



fig. 5 acessibilidade/banheiro adaptado - Rodoviário

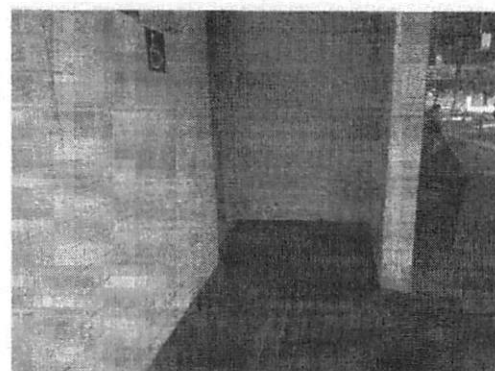


fig.6 acessibilidade/banheiro adaptado

Serviços realizados conforme orientação do Ministério Público.

Em, 27 de novembro de 2019.


Eng. Claudenir de Barros Carneiro
Secretário Adjunto
CREA Nº 0601946286

Segue _____, juntado _____, nesta data _____, documentos e papel informação, rubricado sob folha nº

_____. Em ____/____/____ (a) _____.